

让生活更安全、更舒适
To make a better and safer life

雷电防护产品与服务



SPD产品资料下载 客服微信 客服QQ

24小时服务热线：15801051116(微信同号)
http://www.angelpower.cn
QQ：858009887
E-mail：towe@towe.com.cn
全国统一服务热线：400-088-0089

电源分配单元PDU



PDU产品资料下载 客服微信 客服QQ

24小时服务热线：13426288887(微信同号)
http://www.pdu.com.cn
QQ：545802666
E-mail：pdu@pdu.com.cn
全国统一服务热线：400-088-0089

安全智能电气产品



安捷宝产品资料下载 客服微信 客服QQ

24小时服务热线：18611001556(微信同号)
http://www.angelpower.com.cn
QQ：1548955676
E-mail：ap@angelpower.com.cn
全国统一服务热线：400-8855-015

避雷装置与电气安全检测



检测服务资料下载 客服微信 客服QQ

24小时服务热线：13811300857(微信同号)
http://www.safepower.com.cn
QQ：466104109
E-mail：sp@safepower.com.cn
全国统一服务热线：400-0055-009



北京同为基业科技发展有限公司

江西同为科技有限公司

北京总部：北京市海淀区上地西路28号A座 PC100096
全国统一服务热线：400-088-0089 24小时服务热线：(0)15801051116
生产基地：江西省吉安市井冈山大道172号同为科技园 PC343000
http://www.towe.com.cn



扫码下载电子手册



同为官方微信

北京 | 上海 | 成都 | 武汉 | 江西

Towe

关于我们 ABOUT TOWE



您身边的电气联接与保护专家

An expert on electrical connection and protection by your side

www.towe.com.cn

企业文化

Corporate culture

愿景

Vision

让生活更安全、更舒适
To make a better and safer life

使命

Mission

为万物互联提供安全、便捷的电气联接与保护
To provide safe and convenient electrical connection and protection for the IoT

企业精神

Enterprise Spirit

同心 同行 同为 同享
Belief Side by side Teamwork Sharing

价值观

Corporate Values

用户为先 奋斗为本 创新为魂 发展为纲
Customer first Hardworking Innovation Development



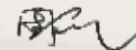
北京同为创始人：周慧生

同为已走过15个年头，离百年企业还差85年，路漫漫其修远兮，不管百年后的同为如何，但我们应该立足当下，做好每一件事，服务好每一个客户，干好每一天工作，执行好每一计划。

于未来15年，身边不断有人问我：我的理想是什么？公司的未来是怎样？从企业层面看，做大、做强、全球领先、世界500强，是一个又一个的雄伟山峰需要翻越，永无止境，生生不息。从个人角度出发，领导企业、追求财富、有益社会、受人尊重、帮助他人，同样也是一个又一个值得永远追求的人生目标。

有同为人保持砥砺前行姿态、保持永远奋斗的精神是我们任何发展阶段都需要的。

我们相信汗水比泪水更有营养，站着比坐着更有力量，同为过去15年，不管成败，没有一次经历会白费，即便走过百年，我们始终保持着初心。

 2016年12月30日于美国硅谷

摘自《砥砺前行，为梦想继续奋斗！——新年贺词暨致北京同为走过的15周年》



关于TOWE

- 丨 TOWE--业内知名品牌，奥运产品、军工品质！
- 丨 Since2001，2000+产品创新，为万物互联提供安全便捷的电气联接与保护！
- 丨 专业高效的核心团队，持续保持业内领先优势，千百万用户的选择！
- 丨 提供从产品研发制造，工程设计施工、检测验收，系统运行维护等一站式解决方案！

TOWE是中国本土电气联接与保护领域的技术型领导企业，致力于为用户终端电子电气设备提供安全、便捷的联接与保护。基于近20年的发展底蕴，TOWE正在不断地推动技术创新和产品融合，在万物互联时代贡献己任，专注做好人与设备、设备与设备之间的联接。未来已来，TOWE正全力进入物联网领域，迎接令人激动的新时代，去实现我们让人类生活更安全、更舒适的伟大企业愿景！

发展历程

Company history

2001-2005

- ◆ 2001年8月23日，以高新技术企业注册成立北京中关村高新技术园区
- ◆ 2001年11月，同SIEMENS结成防雷产品战略合作伙伴关系，建立SIEMENS防雷产品北京服务中心
- ◆ 2002年5月，开发出全球第一款基于机柜安装带电涌保护的电源分配单元（PDU），同时获得国家专利
- ◆ 2003年5月，公司推出第一款电源电涌保护器并通过北京市雷电防护装置测试中心测试
- ◆ 2003年10月，公司凭借自身工程技术实力，通过专家评审，成为国内首批获得国家防雷工程设计、施工双乙资质的企业
- ◆ 2004年3月，推出雷电防护全面解决方案，成为国内为数不多的集产品开发生产、工程设计与施工于一体的专业公司
- ◆ 2004年9月，推出国内首创、国际领先的智能化与模块化的PDU产品，成为国内首屈一指的全系列PDU产品供应商
- ◆ 2005年3月和5月，公司分别成立广州、上海办事处，并形成全国范围内的销售和服务体系

2006-2010

- ◆ 2006年7月，公司在国内率先推出1000M以太网电涌保护器，持续保持行业领先地位
- ◆ 2006年8月，开展五周年庆典系列活动，并通过ISO9001：2000等三大体系认证
- ◆ 2007年5月，公司推出具有国际水平的10/350波形B级及B+C级产品，并通过国家认证
- ◆ 2007年12月，公司分别成立武汉、成都办事处，并进一步健全全国范围内的销售和服务体系
- ◆ 2008年3月，我公司电涌保护器产品（SPD）和电源分配单元（PDU）成功取得了CE认证，进军国际市场
- ◆ 2008年5月，近2万套TOWE产品应用于北京奥运会场馆建设、信息系统配套服务，经历多次雷暴之后，经受了考验
- ◆ 2009年9月，公司应邀出席第十一届中国科协年会，并在第一分会场国际防雷减灾论坛发布公司最新产品
- ◆ 2009年9月，公司为共和国六十周年大庆天安门阅兵现场提供雷电防护产品和工程服务
- ◆ 2010年5月，为提升公司产能和引入新的产品线，占地30000平方米的江西生产基地开始筹建
- ◆ 2010年6月，公司开发出面向家庭和单位用户的安捷宝系列产品，标志着公司开始进军新的市场领域
- ◆ 2010年8月，公司产品成功应用于上海世博会和广州亚运会的部分场馆和系统
- ◆ 2010年12月，公司先后通过北京气象局和中国气象局专家组严格评审，顺利取得防雷工程专业设计与施工甲级资质

2011-2015

- ◆ 2011年4月，作为中国雷电防护著名企业，参加中国雷电委员会成立大会并当选为委员单位
- ◆ 2011年8月，开展系列“十年同为、百年基业”公司成立十周年庆祝与回馈客户活动
- ◆ 2011年11月，颁布同为第一个企业标准《电涌保护器》
- ◆ 2012年10月，江西生产基地一期建设完工并投产，规模与设施达到国内领先水平
- ◆ 2013年1月，北京生产全面迁移至江西生产基地，产能与生产设施达到国内一流水平
- ◆ 2013年3月，依托公司多年积累的技术与实力，通过军工体系认证
- ◆ 2014年7月，我司陆续实施与完工一批大型国家重点防雷工程项目
- ◆ 2014年9月，北京同为又添多项国家技术专利
- ◆ 2014年9月，TOWE系列产品入围中央国家机关政府采购中心，为国家多个部委提供专业服务
- ◆ 2015年3月，参加德国汉诺威消费电子信息及通信博览会（CeBIT2015），与国外客户深入合作
- ◆ 2015年5月，创始人周慧生先生荣获“北京5A赣商”荣誉称号，受到省委省政府表彰
- ◆ 2015年10月，继续完善“安捷宝”系列产品线，产品种类达1000余种

2016 - 未来

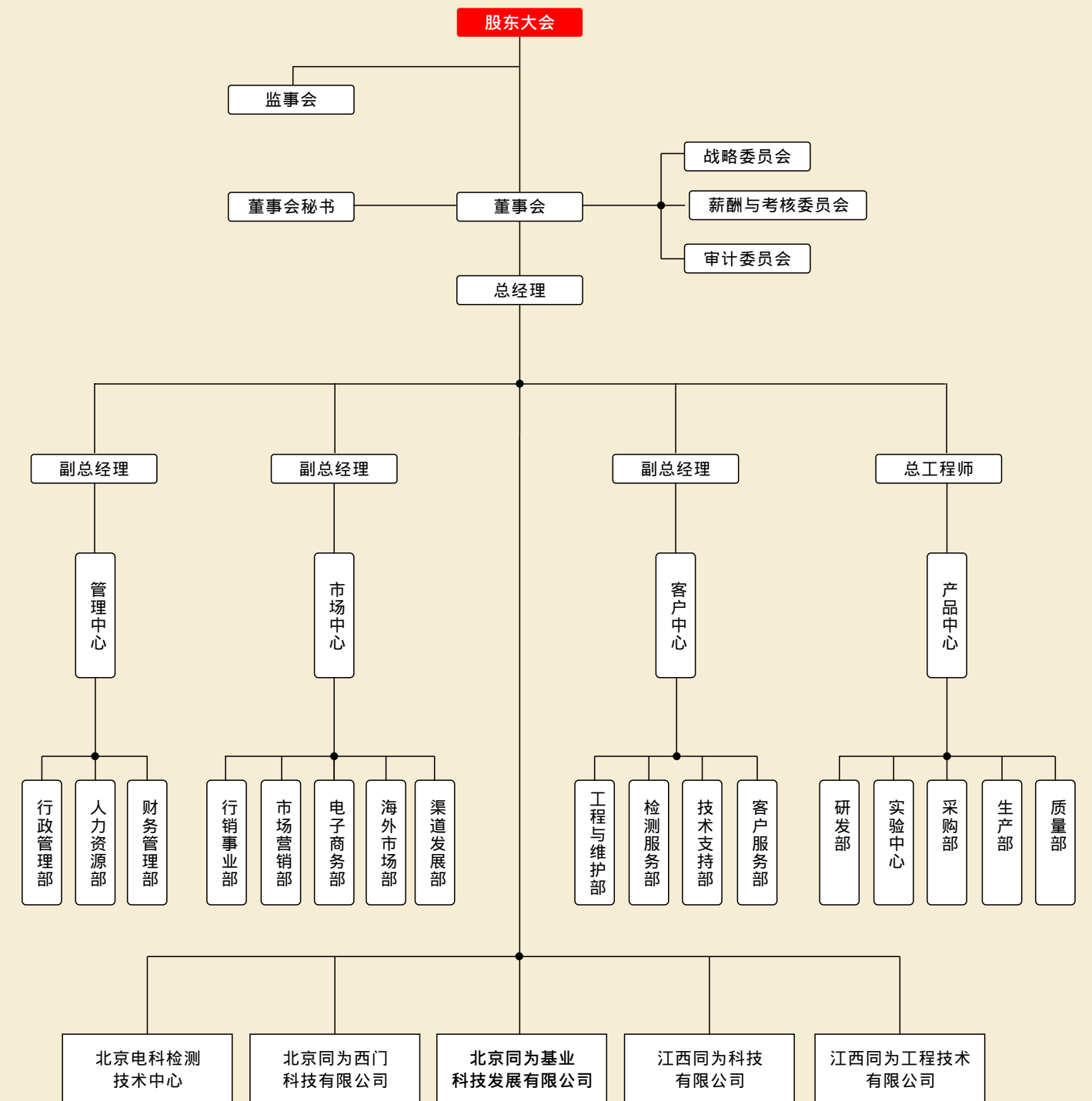
- ◆ 2016年1月，北京同为盛装亮相CES 2016国际消费电子展，进一步拓展海外市场
- ◆ 2016年3月，公司参编工程建设国家标准《数据中心设施运行维护规范》
- ◆ 2016年10-12月，在北京、厦门、江西三地分别举行“相伴十五 砥砺前行”公司成立十五周年员工、客户回馈活动
- ◆ 2017年1月，北京同为体系之一的北京电科检测技术中心荣获雷电防护装置检测资质
- ◆ 2017年6月，北京同为体系再添新成员，成立江西同为工程技术有限公司
- ◆ 2017年6月，公司参编《绿色模块化微型数据机房建设标准》
- ◆ 2017年10月，江西二期厂房建设完成并投产，规模与产能达到国内一流水平
- ◆ 2017年12月，受邀参与央视科教频道《原来如此》栏目组的节目录制
- ◆ 2018年2月，公司PDU电源产品广泛应用于区块链“矿场”云计算
- ◆ 2018年5月，北京同为(TOWE)旗下江西同为科技有限公司挂牌成功
- ◆ 2018年9月，历经两年研发国际首创的桌面PDU“超级插座”上线，开创产品个性化定制的先河

热烈庆祝同为公司成立十五周年



组织架构

Organizational Structure



公司管理总部位于中国技术创新高地的北京中关村 -- 地信息产业园，TOWE业务随着多年发展已走向全球多个国家和地区，作为跟随中国崛起而发展起来的年轻企业，TOWE作为电气联接与保护领域的领导者，为广大用户提供全系列、一站式解决方案，在北方（北京）、华东（上海）、华中（武汉）、西南（成都）、南方（江西）建立了五大区域销售和技术服务中心，线上、线下渠道7X24h覆盖全国城市网络。





公司荣誉

Honors and Qualification

自主知识产权

软件著作权：32项 / 利专41项 / 家权威产品测试报告133份

参与国家行业标准编写：

《数据中心设施运行维护规范》、《绿色模块化数据机房建设标准》、《电涌保护器》

获得资质与荣誉：

ISO9001认证、ISO14001认证、2008北京奥运工程贡献奖、中国气象协会团体会员单位、高新技术企业、防雷工程专业设计甲级资质、防雷工程专业施工甲级资质、中国计算机协会机房应用分会理事单位、2001-2011年中国防雷高峰论坛技术创新奖、中国防雷高峰论坛理事单位、中国防雷高峰论坛用户满意奖、信息系统集成服务资质、2008/2012年中国建筑电气行业电气防雷年度品牌、北京产品评价中心产品质量优秀奖、2015/2016/2017年北京新技术新产品证书、总装部装备承制单位注册证书、雷电防护装置检测乙级资质、中国计算机用户协会机房设备应用分会理事单位会员

行业入围：

军工、通信、石油石化、电力、教育、中央政府采购、地方政府采购





核心竞争力

Core-Competitiveness

成就全球电气联接与保护行业领军企业地位

Towards a global leadership in secure and convenient electrical connection and protection industry

打造新型高效、基于终端电气设备联接与保护的微生态系统平台

Create an innovative and efficient ecosystem platform based on the terminal connection and protection

致力于将TOWE打造为全球一流品牌

Towards a world-class brand

多 产品种类多，定制选项多
快 满足需求快，发货速度快
好 产品性能高、功能强、质量优
省 省时、省力、省心、省钱

提供系统化的专业解决方案

覆盖系统和设备的防雷保护、安全联接、智能控制，以及电源分配单元（PDU）、工业耦合连接等终端电气设备联接与保护，丰富的产品线，满足用户多样化需求。

“多、快、好、省”的产品定制化

20年行业经验沉淀，参与国家标准制订，了解中国用户真实需求，准确提供契合用户的定制化产品设计，快速反应、及时交付，为用户提供快捷的电气联接产品与服务。

高效、系统的O2O V3.0 定制化服务

提供从售前咨询、现场勘查、方案设计、安装实施、检测维护、客户培训到售后等全过程服务。专业的O2O 7X24h在线服务，五大区域服务中心，组成覆盖全国的服务网络。服务全员参与，保障统一、专业、快速的服务效果。

引领行业发展的技术创新和整合能力

众多国内外一流厂商和科研院所保持良好广泛合作，紧密追踪国际先进技术，率先在国内建立了研发基地和企业实验室，以机制来保障技术创新整合能力。匠心智造，行业领先，积累形成了强大的技术能力。

值得信赖的专业技术与服务经验

历经20年行业深耕，上100项的资质认证与企业荣誉，超过2000种专业产品的研发与设计、1000万+个高可靠性产品的生产制造、10万+成功用户的专业服务经验，以服务奥运的精神与经过军工认证的体系提供专业技术与服务。



研发与生产

R & D and manufacture

司自2001年成立以来，先后研发和生产了近2000种产品来满足客户对电气设备的安全防护、便捷联接与智能控制需求——其中，相当多的产品具备行业领先地位。其构建的系统、完整的解决方案提高了信息技术、工商业、家庭等各类电子电气设备的易管理性、可用性和安全性。公司在江西吉安建设了占地30000平方米的同为科技园作为研发生产与服务基地，设有业内领先的企业实验中心，拥有行业国际水准的自主创新能力。



优秀的研发团队

同为拥有一支高素质的研发团队，我们为持续提升基于市场驱动的创新力，对新技术、新领域进行不断地研究和跟踪。近20年来，北京同为坚持以关键核心技术为重点，不断突破技术难点，全力提升产品安全性、可靠性和专业性。目前，北京同为在1000M以太网数据传输电涌保护、电子设备嵌入式电涌保护、集成式复合电源电涌保护、智能化与模块化电源分配单元等新技术和新应用领域，均已成功推出解决方案，成为业界领跑者。

国内领先的企业实验室

我们建立了在国内领先的企业实验室，每款产品都经过先进仪器的多重检测，确保新品研发及产品质量。通过国内外多渠道技术合作，以市场为导向，以科技为依托，以服务为保障，保持最大竞争力的产品研发战略，培育具有自主知识产权的新产品。

高品质严要求制造产品

为确保产品能够快速、高质量交付，我们投资建设了逾30 000平方米的生产基地，生产基地规模以及硬件设施处于业界领先。我们按照ISO9001质量标准体系进行产品研发与生产，对产品的安全与质量有严格的企业标准，利用先进的检测设备和生产设施跟踪、控制整个产品的研发、生产流程，我们坚持每一产品都经过严格测试，合格后才予出厂，贯彻产品100%合格的质量目标。

独创的柔性产品交付体系

京同为拥有独创的柔性产品交付体系，满足不同的客户对产品的定制以及快速交货周期。产品模块化结构设计，通过信息化的定制系统和快速反应定制小组，当天下单，24h交货。



防雷产品与服务

01 产品体系



电源系统电涌保护器：CLASS I/II/III/I+II电涌保护器、防雷插座、光伏与风电系统电涌保护器、其他低压直流电涌保护器
信号系统电涌保护器：电信通讯电涌保护器、DB串口通讯线路电涌保护器、以太网数据线路电涌保护器、监控视频电涌保护器、测控信号电涌保护器、同轴天馈电涌保护器
避雷针与接地：通用 / 优化避雷针、非金属接地模块、铜包钢接地极、离子接地棒、热熔焊接产品

02 防雷相关服务体系



避雷装置验收检测服务：接闪器、引下线、接地装置、等电位、土壤电阻率、电磁屏蔽、电涌保护器SPD测试、雷电风险评估、击灾害调查与鉴定、新建改（扩）建避雷装置及工程验收
防雷工程设计与施工：雷电技术咨询、各类构筑物直击雷防护设计与施工、各种系统接地及等电位连接设计与施工、低压电源系统雷电防护设计与施工、各类通讯系统线路浪涌保护设计与施工、特殊系统雷电防护设计与施工

工业产品线



商用/家用产品线

专业服务体系

产品与服务

Products and services

北京同为 (TOWE) 始终把用户需求放在第一位, 提供有竞争力的安全、智能、节能、便捷的电气联接保护产品与服务, 让人们在万物互联的时代工作、生活更安全、便捷、舒适。TOWE 系列电涌保护器 (SPD)、电源分配单元 (PDU) 和安捷宝 (Angepower) 系列电气安全产品已成长为中国市场上行业知名品牌产品。在万物互联时代, 我们将不断创新推出更多的安全智能电气连接产品, 以客户为中心, 为客户提供更有价值的服务!

电源分配单元PDU

03 防雷集S-PDU

TOWE作为专业从事防雷产品研发、生产、销售及防雷工程设计施工的高新技术企业，基于近20年行业积淀，可快速为您量身定制防雷产品，提供最佳防雷解决方案。防雷集（S-PDU）能够根据客户的需求以多种不同的方式自由组合，可以组成以下一种或者多种类型的多路高度集成 SPD??，安装维护简便。



04 防雷相关应用场景

雷电防护需求遍及社会各行各业，目前运用比较普遍的行业有：



05 TOWE 专业能力



专业资质：军工武器装备承制资格、防雷工程设计甲级，防雷工程施工甲级，避雷装置检测乙级，避雷装置检测CMA认证，产品系列测试报告，CCC、CE、UL、ROHS认证，自主知识产权专利

专业体系服务：产品系列全，服务链条长、范围广，全系统解决方案：检测、雷评、设计、施工、验收、培训、研发、生产、维护

专业积淀：参与国家标准制订，产品、工程等技术积累处于业内领先地位，千百万用户的信赖之选。

您也可访问www.towe.com.cn了解更多关于TOWE防雷的相关信息

01 产品体系



TOWE新一代PDU：TOWE 自主创新产品的 X-PDU 系列模块化电源分配单元，为信息系统和机房数据中心等关键设备的电源分配整体设计与实施提供了极大方便，产品充分体现了“X”随心的特性，PDU的任意输入接口、任意输出接口、任意附加功能、任意场合的适用性都可根据客户的需求来量身定制。



TOWE智能PDU：TOWE 智能 PDU (I-PDU 系列) 是具有完全自主知识产权的智能型电源分配单元。I-PDU 系列采用嵌入式系统整体解决方案、将 SNMP、485 标准协议的监控技术、传感器网络节点技术等新技术集一体，通过 Internet 实现对多个机柜单元或超大型数据中心的机柜单元进行远程实时监测、远程控制和智能管理。



02 可定制化PDU



定制简单 更快一步 做您所想，只需3步

TOWE新一代专业级数据中心PDU系列产品，可充分定制的模块化结构，匠心智造，尽显充沛的电气连接能力。内部一体成型导体连接方式，各种外置与内置式功能组件与固定附件，专业安全。

目前超80%的用户在订购PDU电源分配单元时是按需定制的，插孔的类型、位数的增减、插头、线长、线径、功能选配等均可任意组合，您将客户现场环境与需求告诉我们，我们将有专人与您及时联络并给出合理方案，双方确认，下单生产，售后服务等。

更多电源分配单元PDU产品的技术细节与定制相关信息请访问我们的网站: www.towe.com.cn、www.pdu.com.cn

03 电源分配单元应用场景



电信运营商数据网络中心



教育系统网络中心



金融系统信息中心



云端数据网络中心 ...

04 TOWE 专业能力

专业资质：UL认证、CCC、CE认证、ROHS环保认证产品系列测试报告，自主知识产权专利

专业服务：产品随需快速定制与交付（24H出厂），普通、智能、特殊功能皆可实现，为机房专业电源分配提供系统解决方案

专业积淀：TOWE是国内领先的PDU产品开拓者，发展至今近20年，产品广泛应用于IDC数据中心与各类信息中心机房

您也可访问www.pdu.com.cn了解更多关于TOWE PDU的相关信息

01 产品体系

TOWE产品系列中更安全、更可靠的工业电气连接，包含工业插头、工业插座、器具插座和组合插座箱等，防水、防尘、防护等级为IP44和IP67，其系列产品安全、耐用、安装维护省时省力！



02 工业连接器 (PS) 应用场景



机场



铁路



城市轨道交通



石油石化



港口 / 码头



电力



钢铁冶炼

您也可访问www.pdu.com.cn了解更多关于工业连接器的相关信息

超级插座—桌面电源分配单元PDU

01 产品体系

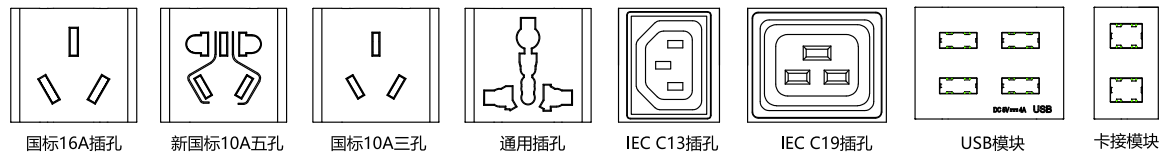


单排桌面PDU：功能模块与输出模块可自由组合，单排长度不限

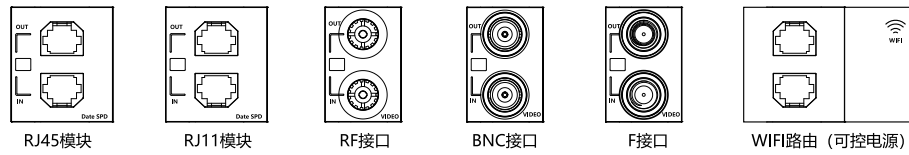
双排桌面PDU：功能模块与输出模块可自由组合，双排更多功能集成

02 产品组合选择

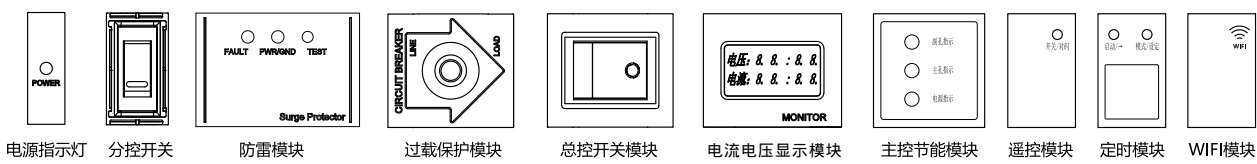
输出电源模块：



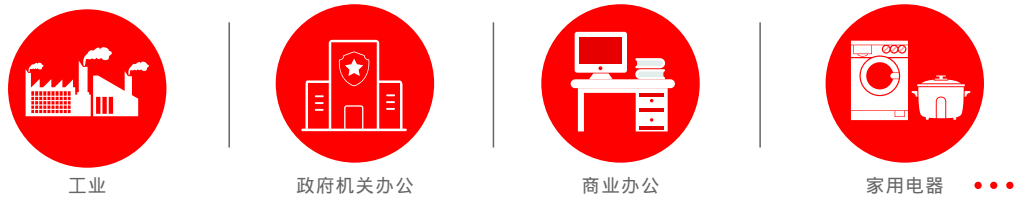
可配制信号模块：



可选功能模块：



03 超级插座使用场景



04 做您所想，定制一个您需要的“超级插座”



安捷宝商用 / 家产品线

01 产品体系



遥控开关插座：无线遥控开关、遥控插座、雷达感应开关、雷达感应插座、遥控墙壁开关、遥控墙壁插座

功能转换器插座：安全转换器插座、防雷转换器插座、漏电保护插座、主控节能插座

定时计量插座：工业定时器、计量电表、定时器插座、计量插座、数显插座

WIFI与物联网插座：WIFI插座、网控插座、WIFI墙壁插座、WIFI电源开关、网控电源箱

专业附件：漏电保护插头、热插拔防雷模块、可配线插头、电源转接线、电源延长线

02 相关应用场景

接安全、便捷便捷的安捷宝产品系列，产品丰富、功能多样、可定制的模块化产品体系满足您商务办公、居家生活所有电气联接与保护需求，20年积淀的匠心智造，为用户提供更安全优质优价的产品与服务！



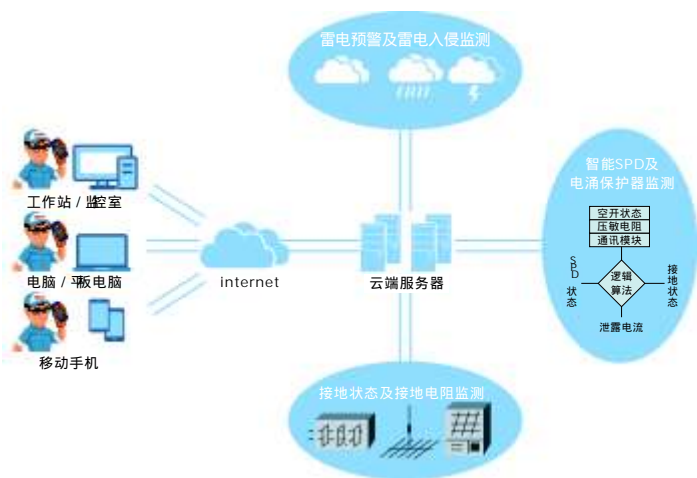
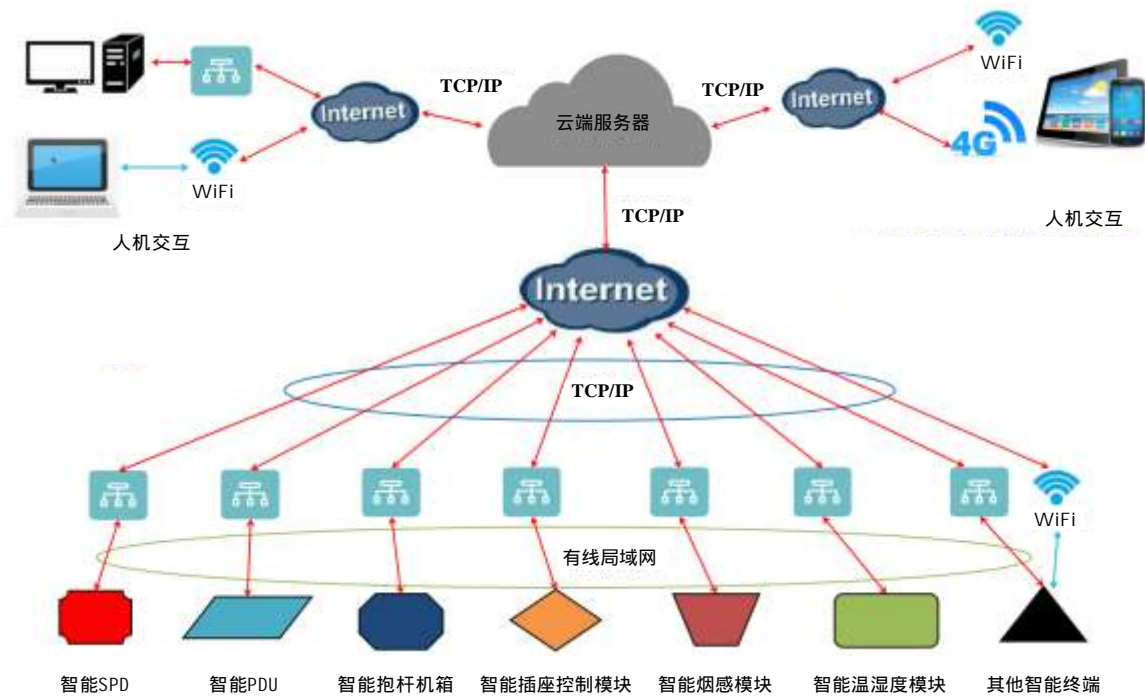
您也可访问www.angelpower.com.cn了解更多关于安捷宝商用 / 家产品的相关信息

智慧电源管理云平台

产品与服务定制化

01 智慧电源管理云平台

TOWE可协助用户建立智能电源管理云平台，通过对各类设备端的用电监控管理，收集追踪电流、电压、电功率、功率因素以及环境温湿度等数据，其远程切换功能可让运维人员远程使用TOWE智能电气联接产品（如插座）对设备进行电源开、关、重启等操作，及时修复故障，保障系统持续运行。使用云平台管理电子电气设备，维护高效简便。



TOWE致力于为客户提供高品质的产品与优质的服务，快速的响应、完善的解决方案和高效的现场处理是我们的服务宗旨。TOWE拥有一支技术过硬、经验丰富的团队，24小时全天候提供服务。

01 人性化定制服务

TOWE经过近20年的沉淀与积累，拥有完善的电气联接与保护产品体系，为客户提供完整的电气解决方案，从提供定制化产品到检测、服务体系，TOWE始终坚持以客户为导向，为客户量身定制最佳解决方案。

售前咨询：了解和重视每位客户的不同需求，提供全面化、精细化的分析与咨询，从而帮助客户制定系统化、差异化的解决方案。

售中系统化定制：提供产品定制、模块定制、功能定制等系统化定制服务，为客户实现定制化的产品和服务。

售后技术支持：为客户提供检测和安装服务，进行技术培训，保障每位客户都能充分理解和使用产品。

售后服务：全方位、一对一、贴近式服务，快速响应，解决使用中遇到的电气联接与保护问题，确保电气系统的安全使用。

02 产品定制类别

PDU产品定制：功能模块可任意组合（防雷保护 / 过载保护 / 空气开关 / 电电压显示表 / 网络管理等），30分钟出图，48小时发货，横装、竖装，快速灵活！

模块化组合插座产品定制：TOWE最新推出的系列产品，采用安全、智能的优质模块组件，每个插孔、每个功能、再到产品外观和尺寸均可满足您的个性化需求，快速定制，30分钟出图，48小时发货。

防雷集—SPDU产品定制：TOWE作为专业从事防雷产品研发、生产、销售及防雷工程设计施工的高新技术企业，基于近20年行业积淀，可快速为您量身定制防雷产品，提供最佳雷电防护系统解决方案。

03 工程与技术服务定制

避雷与电气安全检测服务

雷装置检测、等电位 / 接地检测、新建改（扩）建避雷装置及工程验收、防雷工程验收、电能质量检测、电气安全检测、电磁辐射检测、空气环境检测。具有北京市首批气象系统专业避雷装置检测资质，市场监督管理总局CMA资质认证，ISO9001质量管理体系认证证书。

防雷工程设计与施工

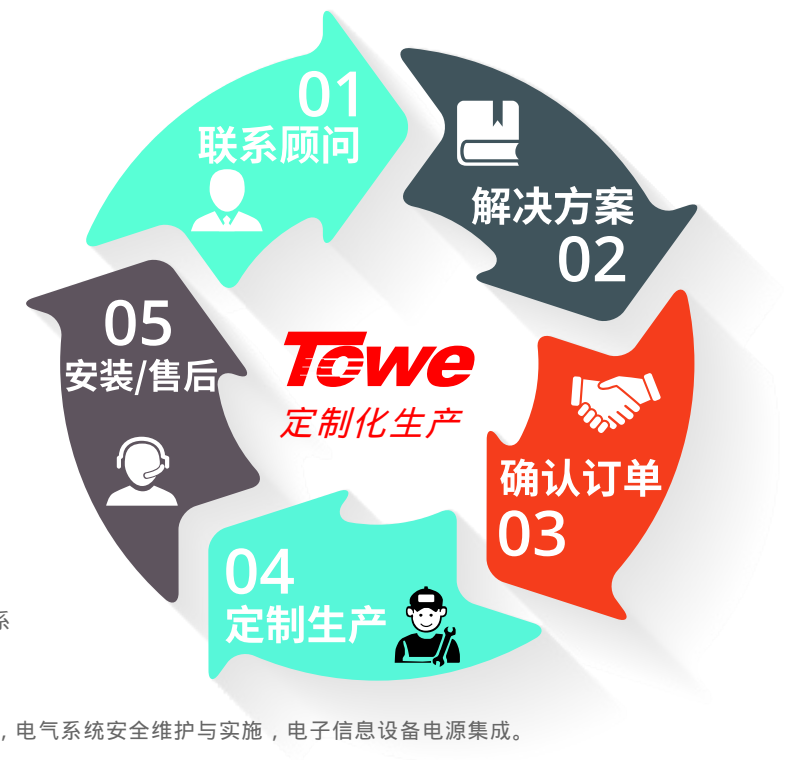
电技术咨询、雷电风险评估、雷击灾害调查与鉴定、各类构筑物直击雷防护设计与施工、各种系统接地及等电位连接设计与施工、低压电源系统雷电防护设计与施工、各类通讯系统线路浪涌保护设计与施工、特殊系统雷电防护设计与施工。

机电工程安装

有机电工程安装承包资质。提供场景供配电与照明系统安装调试，自动控制系统和弱电系统安装调试，防雷与接地系统安装调试。TOWE基于近20年的行业经验，强项在于集成末端设备电气联接与保护产品及服务的设计、施工，电气系统安全维护与实施，电子信息设备电源集成。

网络系统集成及维保

有计算机网络系统集成和维保资质。可提供计算机网络系统集成、信息设备安装调试、软件项目开发和日常运行维护、充分利用TOWE产品、规划、集成、维护网络信息系统的专业能力。





我们的客户

Our Customers

TOWE始终奉行用户为先、奋斗为本、创新为魂、发展为纲的企业价值导向，持续为用户提供最好的产品、服务以及解决方案。我们的O2O V3.0营销服务网络遍及全国，为数以百万计用户提供优质产品和快速服务，TOWE产品和解决方案已广泛应用于军队、电力、电信、金融、政府、教育、卫生、石化、交通和铁道等众多行业。值得一提的是，有数万套的北京同为（TOWE）产品成功应用于2008年第29届北京奥林匹克运动会和2010年上海世博会，经受了考验，见证了辉煌。

01 金融行业



北京银行	工商银行北京分行	工商银行河北分行	农业银行北京分行	农业银行上海分行	农业银行湖北分行
农业银行河北分行	中国银行襄樊支行	包头交通银行	人民银行包头分行	张家口市商业银行	崞阳农信社
延边农商行	延吉农信社	辽宁省农村信用合作社	河北财达证券	健桥证券	中富证券
天一证券	恒信证券	民生证券	西部证券	广东证券	中信建投证券
远东证券	新时代证券	太平洋证券	民族证券	国元证券	信达证券
银河证券	航空证券	广发证券	国泰君安证券	第一创业证券	中投证券
渤海证券	北京证券	中信证券	中银国际证券	长江证券	东兴证券
华弘证券	国盛证券	联合证券	中信证券	寰宇期货	首创期货
北方期货	中期期货	湘财证券	申银万国证券	德邦证券	国金证券
嘉实基金管理公司	和丰基金管理公司	银华基金管理有限公司	华夏基金管理公司	鹏华基金管理有限公司	人民保险包头分公司
易方达基金	中国农业银行怀来县支行	河北证券	海通证券	中国银行天津分行	宏源证券
国联证券	招商银行	中国农行北京市分行			

02 政府机关



国家无线电监测中心	国家安全生产监督管理总局	国家安全部	全国人大常委会	中国新闻出版总署
中国海关信息中心	商务部国际商务中心	国务院机关事务管理局	国家测绘局信息中心	国家质量监督检验检疫总局
国家卫生部	国家商务部	新华通讯社	国家知识产权局	中央机构编制委员会
国家体育总局训练局	国家旅游局	中国民用航空局	海关总署	国有资产监督管理委员会
石化机关服务局	最高人民检察院	中直机关事务管理局	外交部通信总台	中国国际广播电台
北京市广播电影电视局	北京东城区政府信息中心	北京市朝阳区环保局	北京朝阳区政府信息中心	北京交通设施管理处
北京市交通管理局信息中心	北京市交通运输局信息中心	北京交通执法大队信息中心	北京昌平区政府信息中心	北京市人事局信息中心
北京市国家税务局	北京市科委信息中心	北京市国家安全局	北京市公安交通管理局	北京海淀检察院
北京海淀区档案馆	北京市档案馆	北京市公安局刑事侦查总队	北京海关	北京市第一社会福利院
河北广播电视台管理局	太原工商行政管理局	天津安全厅信息中心	包头市计生局	包头市工商局
包头市交通管理局	重庆市铜梁烟草局	湖北省科技局	武汉城建局	湖北省随州电视台
武汉江夏社保中心机房	湖北省安陆金库	重庆市地勘局	重庆市107地质队	宁波海关
山东广播电视大楼	大连广播电视发射台	北京市石景山区环保局	北京市石景山区地震局	绍兴市越城区人民检察院
延吉市工商行政管理局	延边食品药品监督管理局	崇文区地税局	北京市测绘研究院	郴州市规划技术服务中心
延吉市水务集团有限公司	龙井市工商行政管理局	汪清县工商行政管理局	敦化市工商行政管理局	珲春市工商行政管理局
和龙市工商行政管理局	北京怀柔管委会	北京石景山古城派出所	北京市燕山地区国家税务局	北京市伊斯兰协会
北京市顺义区司法局	北京市公安局第十二总队	大连海洋环境检测中心站	湖北交通运输厅公路管理局	北京市体育彩票管理中心
江西吉安高新技术产业园管理委员会	北京市体育局彩票管理中心	人民教育出版社	国家海洋局机关服务中心	北京市公安局治安总队
北京展览馆集团有限公司	北京市体育彩票管理中心	中国质量协会	中共中央党校	北京市政公共服务设施建设中心
文化部机关服务中心				

03 交通运输、公用事业、大厦



北京奥体中心	中央电视台	中国地震应急救援中心	国家天文台观测中心	首都国际机场	北京民俗博物馆	北京北海公园
阿尔巴尼亚大使馆	北京国际会议中心	青岛奥帆赛主体育场	天津市残疾人体育中心	北京燃气集团	上海浦东国际机场	上海虹桥机场
上海港务集团	长春国际机场	银川国际机场	湖北省襄樊机场	中国国际航空公司	邯郸机场	沈阳铁路局
江西南昌大桥	武汉阳逻大桥	高速公路林河段	武荆高速	重庆火车站	唐山港务集团	广州烈士陵园
北京核磁共振中心	西单国际大厦	北京金泰大厦	北京金泰国益大厦	中关村数码大厦	北京工大软件园	北京华南大厦
中关村西区	民族文化宫	腾达大厦	广州花城会展中心	广西沿海铁路	中交三公局	广州汇景新天地
上海固体废物处置中心	EXCELCENTER大厦	延吉市水务公司	广州地铁物资公司	唐山港集团	中国有色大厦	北京歌华有线
北京王府井新东安商场	中国新华航空集团	重庆钟灵水库管理所	东莞信立农贸城	重庆江增船舶重工	广州市北二环高速公路公司	
中交第一公路工程局	北京空管局	重庆市荣昌县邮政局	密云水库	河南高速发展路桥工程公司		珠海中化格力港务
重庆机场空港服务	珠海中化格力港务	顺义区生活垃圾处理厂	北京园林古建工程公司	重庆庆垫江县污水处理厂		中国职工之家
民航华北空管局河北分公司		国测地理信息产业园	重庆日报报业集团	北京市保障性住房建设中心		

04 电信、石化、电力



中国联通网监中心	北京移动网监中心	中国网通北京市通信公司	中国电信北京分公司
中国联通北京分公司	中国联通广东分公司	中国移动天津有限公司	中国电信重庆分公司
中国移动广东有限公司	中国联通天津分公司	中国联通山东分公司	中国联通湖南分公司
天津网通	中国电信广东分公司	中国邮政集团公司	中国移动河北有限公司
中国联通柳州分公司	南京电信	广东微波通讯局	广西北海移动公司
信息产业部电信规划研究院	巴陵石化	辽河油田	四川石油管理通信公司
胜利油田	大庆石油	华能新能源山西风力发电有限公司	北京华油天然气有限公司
中国石油油气调控中心	中国石油廊坊管道学院	中国电力科学院	中国大唐电力信息中心
黑龙江电力调度中心	广东阳江电力局	天津电力局	黄河上游梯级电站调度中心
安徽电力	华北油田	国家电网宜昌分公司机房	景德镇移动
福建移动南平公司	东风贝洱热特系统有限公司	国奥新能源	北京电力
中国石化工程建设公司	中化珠海石化储运有限公司	云南电网公司昆明供电局	温岭市金江水电工程有限公司
杭州电信	华能新能源	九江联通	西藏林芝森绿液化气站防雷工程
壳牌（中国）有限公司	重庆酉阳华油天然气有限公司	中国联通江西分公司	中国石油报社
中石油重庆销售永川分公司	中国石化江西宜春销售分公司	中石化工程建设公司	中国移动江西有限公司
石河子天富水利电力工程公司	中石油乍得项目	中国铁塔股份宜昌市分公司	重庆燃气集团股份有限公司
电信科学技术仪表研究所	中国铁塔股份宜春市分公司	中国铁塔股份九江市分公司	中国铁塔股份南昌市分公司
中国铁塔股份赣州市分公司	中国铁塔股份吉安市分公司	中国联通信鹰潭市分公司	上海电信科技发展有限公司
中国电信泰州分公司	长庆油田	北京市光环电信股份有限公司	河北志方通信
中国移动铜芯集团北京分公司			

05 工商企业



北京印钞厂	清华同方	包头钢铁集团	中国华润集团	IBM全球服务中心
西门子公司	美国APC公司	联想科技	施耐德电气有限公司	东风汽车有限公司
大连万达集团	泰豪科技	大连半岛集团	燕京啤酒	长峰科技
西单中友百货	山东新汶矿业集团	北京双鹤药业	北京国安电气公司	重庆鑫源摩托车公司
嘉里大通物流有限公司	中科软股份有限公司	北京北辰实业	惠州大亚湾化工助剂厂	中国中铁隧道二处
浙江利生实业有限公司	温州浙南粮食有限公司	隆机器有限公司	重庆金冠化工有限公司	北京松下普天通信
北京江河幕墙装饰工程有限公司	江西赣南烟厂	江西南昌金圣烟厂	伊利天津奶粉分装基地	湖北劲酒阳新基地
山东莱阳江波制药厂	山东保龄宝生物股份	韩国天马武汉基地	阿尔斯通电气	北京和利时股份
北京国电四维	中煤北京煤矿机械公司	北京机床所精密机电有限公司	易程科技股份有限公司	重庆远典地产
东方希望重庆水泥有限公司	威盛电子(中国)有限公司	太极计算机股份有限公司	北京新东安有限公司	北京顺鑫农业
北京雀巢研发中心有限公司	北京铜牛集团有限公司	黑龙江电信国脉工程公司	华北计算机技术研究所	顺义马坊村蔬菜基地
中国葛洲坝集团股份有限公司	浏阳市九鼎出口花炮厂	北京市光环电信集团	北京五星啤酒有限公司	怀来双大食品公司
江西中烟公司南昌卷烟厂	浏阳永泰出口烟花制造公司	中冶建工集团有限公司	中国华录集团	重庆红于精密工业
银江股份	北京市园林古建筑工程公司	重庆日报报业集团	北京市光环电信集团	灏古城碧桂园
中安消技术有限公司	北葛店人福药用辅料公司	融歌华脉科技	华润雪花啤酒(呼伦贝尔)	富盛科技股份有限公司
内蒙古多伦协鑫矿业	青岛海信智能商用系统公司	北京道和汇通科技发展有限公司	北京神州数码科技有限公司	中电(北京)电力设备
北京真视通科技	东风汽车有限公司	北京长城电子工程技术有限公司	青岛格仑特新能源汽车制造有限公司	
北京北广电子	北京大陆康科技	中星微电子	杭州海康威视	北京比特大陆科技
杭州和利时自动化	新能量科技股份有限公司	北京实创上地科技	北京东华合创科技	浙江力诺流体控制科技
武汉精伦电气	中国电子系统工程有限公司	北京冠鸣恒远机房设备	北京泰豪智能工程	北京维翰视界科技
紫光捷通科技	宁夏比特云基地科技	北京精英通科技	北京航天盾信息	北京合力信达科技
中电智兴(北京)科技	北京方正奥德科技	盛隆电气集团	浩德科技股份	北京鸿天伟业安全技术
中建电子工程有限公司	北京博汇科技	北京曙光新航科技	北京艾瑞信系统工程	北京京仪自动化装备技术
太极计算机股份	正泰成套设备制造有限公司	广东中星电子有限公司	北京千方信息科技有限公司	航天恒星科技有限公司
中国建筑技术集团	中国新兴建筑工程	秦皇岛紫竹药业	北京世邦魏理仕物业管理	威盛电子(中国)
北京京城机电资产管理	中煤张家口煤矿机械	北京礼士宾馆有限责任公司	河北新天科新能源	宣化金隅水泥
台湾出版物会展贸易中心	北京首钢物业管理有限公司	北京万科物业服务	北京市设备安装工程集团	上海电信科技发展有限公司

06 科研、卫生、教育



北京测绘设计研究院	中国农科院基因研究中心	中科院电子所	北京航空材料研究院
第二炮兵工程设计院	航天三院706所	航天三院	北京起重运输机械设计研究院
航天中心医院	北京铁路总医院	中国疾病预防控制中心	北京冶金总医院
北京广安门医院	北京东直门医院	北京西苑医院	北京矿务局总医院
北京积水潭医院	北京复兴医院	北京右安门医院	天津市人民医院
北京第六人民医院	北京同仁医院	北京平谷医院	福建省直属机关医院
北京回龙观医院	北京大学医学部	清华大学	北京大学
北京科技大学	北京航空航天大学	北京师范大学	北京服装学院
北京邮电大学	北京语言大学	北京化工大学	北京物资学院
北京教育学院	北京第二外国语学院	北京理工大学	中央音乐学院
中国人民公安大学	首都经贸大学	北京电影学院	国家会计学院
北京青年政治学院	北京舞蹈学院	首都师范大学	华北电力大学
北京信息工程科技大学	内蒙古科技大学	北京石油化学工业	北京外国语大学
北京联合大学	中铁大桥局武汉桥梁科学研究院	包头师范学院	福州阳光学院
煤炭科学研究总院沈阳研究院	中国电力科学研究院	中国电子科技集团第48所	北京体育大学
中国电子集团第11研究所	中国安全生产科学研究院	中国环境科学研究院	上海市浦东新区浦南医院
江西信息应用职业技术学院	宣武区现代教育技术信息中心	国际关系学院	延边大学
航天中心医院	北京市密云县中小校园防雷	中国农业大学	北京工业大学
北京市海淀区中小校园防雷	北京市大兴区中小校园防雷	北京市昌平区中小校园防雷	北京职工大学
北京市朝阳区中小校园防雷	重庆市北碚区中小校园防雷	北京市房山区中小校园防雷	农科院农资区划研究所
北京市平谷区中小校园防雷	七淮航测	天津市津南区中小校园防雷	北京市石景山区中小校园防雷
秦皇岛紫竹药业	北京航空航天大学	北斗星通	中国空间技术研究院
北京市西城区中小校园	北京市税务局	电信科学技术仪表研究所	辽宁大学
对外经济贸易大学	中国电子集团第12研究所	北京城市学院	北京林业大学
湖北财税职业学院	四川内江医学院	北京市通州区中小校园	中国科学院光电技术研究所
南京理工大学	中科院高能物理研究所	中铁大桥科学研究院	华北计算机研究所
北京石墨烯研究院	国家医学考试中心	吉安市疾病预防控制中心	重庆工业职业技术学院
辽源市中医院	湖北航天技术研究院总体设计所	北京矿冶研究总院	

07 国防科技



内蒙古边防总队	张家口军用机场	福建东山空军机场	海南航空兵海口基地	福建泉州某空军基地
云南总装工化装备保障局	总政歌舞团剧场	天津边防总站	湖北省武警总队三中队	
重庆市武警五支队	绍兴军分区	中国人民解放军某部队(多个)	中国人民解放军总医院(301医院)	

08 国家文物古建



故宫博物院	北京市文物研究院	郭沫若纪念馆	昌平区大兴寺古建筑
昌平区一中关帝庙古建筑	房山区磨碑寺	房山区黑龙关龙神庙	房山区灵贇禅寺
平谷区丫髻山风景区	陶然亭公园	老山汉墓	平谷区井儿峪观音殿古建筑
西城区区佑圣寺建筑	西城区琉璃厂火神庙古建筑	东城区东直门清真寺	北京市平谷区文峰塔
平谷区乐政务九圣寺古建筑	清末自来水厂旧址	平谷区石刻艺术馆古建筑	西城区寿明寺
平谷区临泉寺古建筑	平谷区北寨关帝庙古建筑	西城区东南园四合院	昌平区下庄村关帝
沈阳市清昭陵	昌平区阳坊镇西贾寺清真寺	左安门值房	通州区三教庙
北京市北海公园	庆王墓碑楼	通州区文庙	海淀区韩家川东庙西庙
东城区沙井胡同15号四合院	昌平区禾子涧村关帝庙	恭王府后花园	哈尔滨文庙
海淀区护国寺戏台			

09 智慧城市与交通



天津平安城市监控防雷项目	荆门平安城市监控防雷项目	北京平安城市监控防雷项目	广州平安城市监控防雷项目
河南开封智慧城市项目	陕西榆林平安城市监控防雷项目	湖南郴州智慧城市监控防雷项目	长春智能交通快速路项目
鄂尔多斯交管项目	厦门市智能交通试点工程	吉林公主岭智慧城市项目	山西太原友通警察支队监控防雷项目
河南上蔡智慧城市监控项目	晋中逆行抓拍项目	河北廊坊智慧城市监控防雷项目	山西晋城天网治安视频监控防雷项目
太原市平安城市监控防雷项目	河南修武县智能交通综合管控项目	太原市智慧交通监控防雷项目	山西太原“天网”治安视频监控防雷项目
湖南郴州平安城市监控防雷项目	山西临汾侯马市委监控项目	山西临汾智慧城市监控项目	山西临汾交管网视频监控防雷项目
天津市智慧交通监控防雷项目	大同市“天网”控制防雷项目	古交市雪亮工程防雷项目	天津市“天网”治安视频监控防雷项目
贵州省定县雪亮工程防雷项目	河南信阳平安城市城市监控项目	古交市智慧交通监控防雷项目	定襄县平安城市监控防雷项目
河南信阳公共安全监测项目	河南平桥雪亮工程项目	江苏靖江市雪亮工程项目	

10 其他



贵州省女子劳教所	天津杨柳青监狱	广西南宁监狱	拉脱维亚大使馆
阿尔巴尼亚大使馆	北京北方佳苑饭店	北京香山饭店	北京西郊宾馆
新大都饭店	北京翠宫饭店	北京护国寺宾馆	上海虹桥迎宾馆
北京北湖九号商务酒店	黄湖监狱	上海世博会运营指挥中心	北京中裕世纪大酒店
北京国都酒店	北京国侨宾馆	吉林市殡葬服务中心	

11 北京2008奥运会场馆



北京同为20000套产品成功应用于第29届北京奥运会，在同行业中首屈一指	奥运场馆计算机信息系统雷电防护	奥运场馆周边监控系统雷电防护
国家体育场(鸟巢)	国家游泳中心(水立方)	国家体育馆
北京射击馆	五棵松奥林匹克篮球馆	老山自行车馆
奥林匹克水上公园	中国农业大学体育馆	北京大学体育馆
北京科技大学体育馆	北京工业大学体育馆	老山小轮车赛场
奥林匹克森林公园网球场	工人体育馆	工人体育场
奥体中心体育场	丰台垒球场	英东游泳馆
老山山地自行车场	首都体育馆	北京射击场飞碟靶场
北京航空航天大学体育馆	公路自行车赛场	北京理工大学体育馆
国家会议中心击剑馆	五棵松体育中心棒球场	奥林匹克公园曲棍球场
朝阳公园沙滩排球场	北京射击馆	奥林匹克公园射箭场
铁人三项赛场		